



Autohaus Mi Car Schwarz GmbH  
Rietberg 18 - 29396 Schönewörde - Tel.: 05835 / 9684912

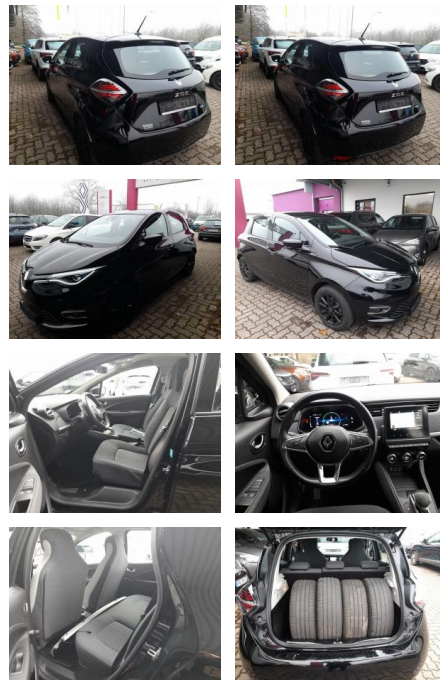


Ihr Ansprechpartner

**Herr Jörg Trohl**  
E-Mail: info@autohaus-schoenewoerde.de  
Telefon: 05835 9684912

## Renault ZOE ZE50 R110 Experience Kaufbatterie

AT27-GW-AMLA... Angebotsnr.:



Erstzulassung:	Kilometer:	Farbe:	Leistung:	Kraftstoffart:
21.12.2021	53.555		80 kW / 109 PS	Elektro

**PREIS**  
**15.310 €**

**FINANZIERUNGSBEISPIEL**  
Laufzeit: 72 Monate      Anzahlung: 25 %  
Basis-Finanzierung:\*      Mtl. Rate:  
Zielraten-Finanzierung:\*\* **130 €**

\* Basisfinanzierung: Anzahlung: 3.828 Euro, Laufzeit: 72 Monate, Nettodarlehen: 11.483 Euro, Gesamtbetrag: 18.063 Euro, Zinssätze: 7.71% Sollz. (gebunden), 7.99% eff.  
\*\* Zielratenfinanzierung: Anzahlung: 3.828 Euro, Laufzeit: 72 Monate, Nettodarlehen: 11.483 Euro, Zielrate: 7.655 Euro, Gesamtbetrag: 19.133 Euro, Zinssätze: 7.71% Sollz. (gebunden), 7.99% eff.,

Vermittlung für: Santander Consumer Bank  
Repräsentatives Beispiel gem. § 17 Abs. 4 PAngV. Diese Finanzierungsangebote sind Beispiele. Gerne ermitteln wir für Sie Ihr individuelles Angebot.

## Ausstattung

### Weiteres

- Sonderlackierung Metallic Black Pearl schwarz
- Visio-Paket (Rückfahrkamera / Nebelscheinwerfer LED / Einparkhilfe vorn und hinten)
- Winter-Paket (Lenkrad heizbar / Sitzheizung vorn / Lenkrad (Leder))
- Navigations-Paket (Radioempfang digital (DAB+) / Multimedia-System Easy Link mit Navigationssystem (Touchscreen 7") / Fahrassistenten-System: Verkehrszeichenerkennung / Audio-/Radio-Fernbedienung am Lenkrad)
- Fahrassistenten-System: Aktiver Notbrems-Assistent
- Klimaautomatik mit Luftfeuchtigkeits- und Sonnenstandssensor
- Geschwindigkeits-Regelanlage (Tempomat) (Geschwindigkeits-Begrenzeranlage)
- Außenspiegel Wagenfarbe

- Elektr. Bremskraftverteilung
- Elektromotor 51 kW
- Fahrzeug mit HV-Kauf-Batterie
- Frontscheibe Akustikglas
- Fußmatten
- Geräuschsimulator (Außenlautsprecher)
- Gurtstraffer
- Heckscheibe heizbar
- HV-Batterie 52 kWh
- Karosserie: 5-türig
- Kombiinstrument digital (10 Zoll)
- Ladekabel mit Typ2/Typ2 (Mode 3)
- Leistungsvariante R110
- Lenkrad (Leder-Optik)
- Lenksäule (Lenkrad) höhenverstellbar
- Lenksäule (Lenkrad) längsverstellbar
- Mittelkonsole
- Modellpflege
- Parkbremse elektrisch mit Auto-Hold-Funktion

- Reifen-Reparaturkit
- Sicherheitsgurte vorn höhenverstellbar
- Sitzbezug / Polsterung: Stoff
- Sonnenblenden mit Spiegel (beleuchtet)
- Steckdose (12V-Anschluss)
- Türgriffe außen Wagenfarbe
- Untersteuerungskontrolle (USC)
- Warnanlage für Sicherheitsgurte
- 2. USB-Anschluss in Mittelkonsole
- Anti-Blockier-System (ABS)
- Bremsassistent
- Antischlupfregelung (ASR)
- Elektron. Stabilitäts-Programm (ESP)
- LM-Felgen 6
- 5x16 (Elective)
- Wegfahrsperre
- Getriebe für Elektrofahrzeug
- Airbag Beifahrerseite abschaltbar
- Airbag Fahrer-/Beifahrerseite
- Anti-Submarining-Airbag im Fond
- Fensterheber elektrisch vorn



**STÄNDIG ÜBER 15.000 FAHRZEUGE IM BESTAND!**