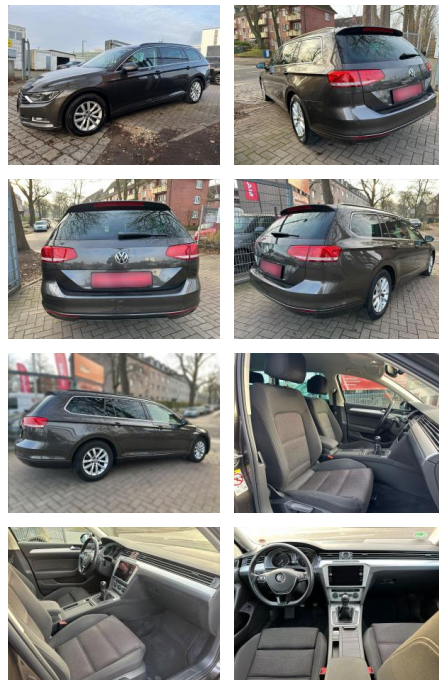




Volkswagen Passat Variant 1.4 TSI Comfortline

AM64-41072220 **Angebotsnr.:**

VERKAUFT



Erstzulassung:	Kilometer:	Farbe:	Leistung:	Kraftstoffart:
26.05.2018	69.388		110 kW / 150 PS	Benzin

PREIS
19.530 €

FINANZIERUNGSBEISPIEL
Laufzeit: 72 Monate Anzahlung: 25 %
Basis-Finanzierung:* Mtl. Rate:
Zielraten-Finanzierung:** **165 €**

* Basisfinanzierung: Anzahlung: 4.883 Euro, Laufzeit: 72 Monate, Nettodarlehen: 14.648 Euro, Gesamtbetrag: 23.042 Euro, Zinssätze: 7.71% Sollz. (gebunden), 7.99% eff.
** Zielratenfinanzierung: Anzahlung: 4.883 Euro, Laufzeit: 72 Monate, Nettodarlehen: 14.648 Euro, Zielrate: 9.765 Euro, Gesamtbetrag: 24.407 Euro, Zinssätze: 7.71% Sollz. (gebunden), 7.99% eff.,

Vermittlung für: Santander Consumer Bank
Repräsentatives Beispiel gem. § 17 Abs. 4 PAngV. Diese Finanzierungsangebote sind Beispiele. Gerne ermitteln wir für Sie Ihr individuelles Angebot.

Ausstattung

Sicherheit

- Reifendruckkontrollsystem
- Totwinkel-Assistent

Multimedia

- Soundsystem
- TV
- USB
- Sprachsteuerung
- Touchscreen

Komfort

- Berganfahrassistent
- Lederlenkrad
- Lordosenstütze

Weiteres

- Start Stop Automatik
- **Inspektionshistorie direkt VW**
- ***0. Übergabeinspektion am 03.04.2018 bei 0 km1. Inspektion am 25.06.2019 bei**

*Sonderausstattung: Audiosystem Composition Media (Touchscreen

- Radio/CD-Player
- MP3
- Bluetooth)
- Fahrassistenz-System: Autom. Distanzregelung (ACC) mit Umfeldbeobachtungssystem (Front assist
- bis 210 km/h)
- Klimaanlage Climatronic 3-Zonen
- Metallic-Lackierung
- Navigationsmodul Discover Media (für Audiosystem)
- Raucher-Paket
- Reserverad in Fahrbereifung (Stahl)
- Verglasung hinten abgedunkelt (65 %)
- ***Weitere**
Ausstattung: 3-Punkt-Sicherheitsgurt hinten mitte
- Ablagetasche an Vordersitzlehnen
- Airbag Beifahrerseite abschaltbar

- Airbag Fahrer-/Beifahrerseite
- Antriebs-Schlupfregelung (ASR)
- Anzeige für Waschwasserstand
- Ausstattung Comfortline
- Ausstattungs-Paket: Licht + Sicht
- Außenspiegel asphärisch
- links
- Außenspiegel elektr. verstell- und heizbar
- Außenspiegel lackiert
- Außentemperaturanzeige
- Blinkleuchte in Außenspiegel integriert
- Bremsassistent
- Chrom-Paket (1)
- Chromleisten an Seitenfenstern
- Dachhimmel
- weiß (St. Tropez)
- Dachreling
- Doppeltonhorn
- Einparkhilfe vorn und hinten
- Einstiegsleuchten in den Türen vorn LED



STÄNDIG ÜBER 15.000 FAHRZEUGE IM BESTAND!