



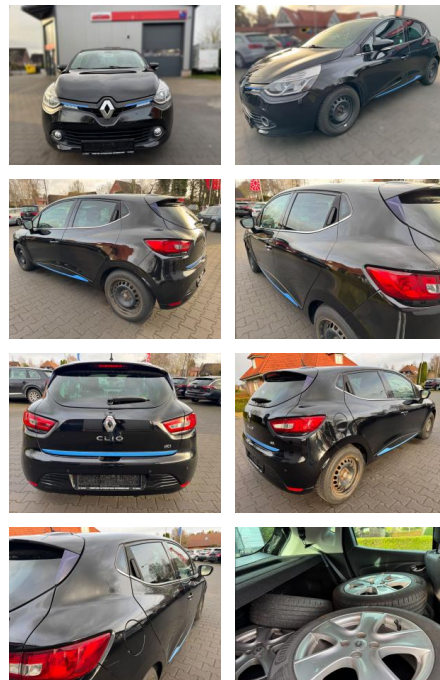
Ihr Ansprechpartner

Herr Sedat Tekin
E-Mail: info@autohaus-schoenewoerde.de
Telefon: 05835 9684912

Autohaus Mi Car Schwarz GmbH
Rietberg 18 - 29396 Schönewörde - Tel.: 05835 / 9684912

Renault Clio IV

FA03-41210378 Angebotsnr.:



Erstzulassung:	Kilometer:	Farbe:	Leistung:	Kraftstoffart:
26.06.2015	112.500	Diverse	66 kW / 90 PS	Diesel

PREIS
7.300 €

FINANZIERUNGSBEISPIEL

Laufzeit: 72 Monate Anzahlung: 25 %
 Basis-Finanzierung:* Mtl. Rate:
 Zielraten-Finanzierung:** Mtl. **62 €**

* Basisfinanzierung: Anzahlung: 1.825 Euro, Laufzeit: 72 Monate, Nettodarlehen: 5.475 Euro, Gesamtbetrag: 8.612 Euro, Zinssätze: 7.71% Sollz. (gebunden), 7.99% eff.
 ** Zielratenfinanzierung: Anzahlung: 1.825 Euro, Laufzeit: 72 Monate, Nettodarlehen: 5.475 Euro, Zielrate: 3.650 Euro, Gesamtbetrag: 9.123 Euro, Zinssätze: 7.71% Sollz. (gebunden), 7.99% eff.,

Vermittlung für: Santander Consumer Bank
 Repräsentatives Beispiel gem. § 17 Abs. 4 PAngV. Diese Finanzierungsangebote sind Beispiele. Gerne ermitteln wir für Sie Ihr individuelles Angebot.

Ausstattung

Sicherheit

- Reifendruckkontrollsystem

Multimedia

- Soundsystem
- USB
- Sprachsteuerung
- Touchscreen

Komfort

- Berganfahrassistent
- Lederlenkrad
- Lordosenstütze
- Keyless Entry

Weiteres

- Diesel
- Start Stop Automatik
- **Über 15.000 weitere PKW sofort verfügbar Zu verkaufen ist ein Renault Clio- Guter Zustand- 2. Hand- lückenlos**

- Funktions-Paket
- Komfort-Paket Plus
- Look-Paket Blau (außen)
- Metallic-Lackierung
- Paketkombination: R-Link & Klima-Paket
- Rückfahrkamera
- Tempomat
- Sitzheizung
- Klimaautomatik
- Navigationssystem
- elektr. Fensterheber
- elektr. Außenspiegel
- Start/Stop Automatik
- Bluetooth Freisprecheinrichtung
- Einparkhilfe
- Soundsystem
- ***Weitere Ausstattung: Airbag Beifahrerseite abschaltbar**
- Airbag Fahrer-/Beifahrerseite
- Anti-Submarining-Airbag im Fond
- Antischlupfregelung (ASR)

- Außenspiegel asphärisch
- links
- Außenspiegel elektr. verstell- und heizbar
- Bordcomputer
- Bremsassistent
- Eco Mode (Fahrmoduswechsler)
- Elektr. Bremskraftverteilung
- Fahrassistenten-System: Berganfahr-Assistent (HSA)
- Fensterzierleisten verchromt
- Gepäckraumabdeckung / Rollo
- Gurtstraffer
- Heckscheibe heizbar
- Heckzierleiste Chrom
- Isofix-Aufnahmen für Kindersitz
- Isofix-Aufnahmen für Kindersitz an Beifahrersitz
- Karosserie: 5-türig
- Kopfstützen verstellbar
- Kühlergrill verchromt



STÄNDIG ÜBER 15.000 FAHRZEUGE IM BESTAND!