



Ihr Ansprechpartner

**Herr Sedat Tekin**

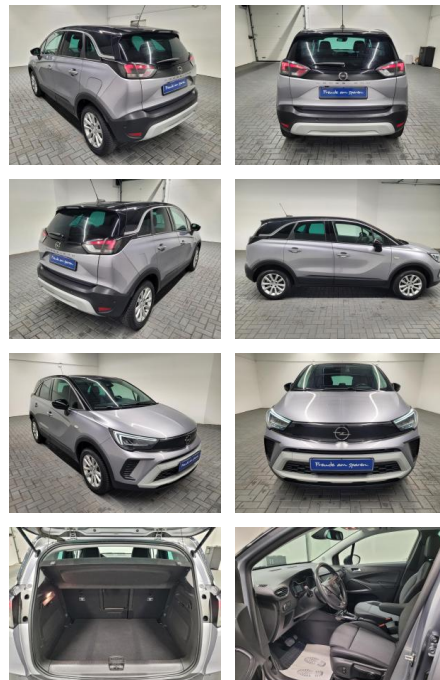
E-Mail: info@autohaus-schoenewoerde.de

Telefon: 05835 9684912

Autohaus Mi Car Schwarz GmbH  
Rietberg 18 - 29396 Schönewörde - Tel.: 05835 / 9684912

## Opel Crossland "Elegance LED/Navi/AGR/SHZ

AM35-29472 **Angebotsnr.:**



Erstzulassung:	Kilometer:	Farbe:	Leistung:	Kraftstoffart:
01.03.2022	46.800		96 kW / 131 PS	Benzin

**PREIS**  
**23.040 €**

### FINANZIERUNGSBEISPIEL

Laufzeit: 72 Monate      Anzahlung: 25 %  
Basis-Finanzierung:\*      Mtl. Rate:  
Zielraten-Finanzierung:\*\* **195 €**

\* Basisfinanzierung: Anzahlung: 5.760 Euro, Laufzeit: 72 Monate, Nettodarlehen: 17.280 Euro, Gesamtbetrag: 27.182 Euro, Zinssätze: 7.71% Sollz. (gebunden), 7.99% eff.  
\*\* Zielratenfinanzierung: Anzahlung: 5.760 Euro, Laufzeit: 72 Monate, Nettodarlehen: 17.280 Euro, Zielrate: 11.520 Euro, Gesamtbetrag: 28.793 Euro, Zinssätze: 7.71% Sollz. (gebunden), 7.99% eff.,

Vermittlung für: Santander Consumer Bank  
Repräsentatives Beispiel gem. § 17 Abs. 4 PAngV. Diese Finanzierungsangebote sind Beispiele. Gerne ermitteln wir für Sie Ihr individuelles Angebot.

## Ausstattung

### Weiteres

- Ausstattungsliste
- in Jedem Fall einen Besichtigungs-/Probefahrtstermin.
- Dieses Fahrzeug ist an 2 Standorten verfügbar. Bitte fragen Sie nach
- an welchem Standort sich das Fahrzeug derzeit befindet.
- ---KOMFORT---
- 2-Zonen-Klimaautomatik
- 4 x elektr. Fensterheber
- elektrische Seitenspiegel
- beheizbare Seitenspiegel
- elektrisch anklappbare Seitenspiegel
- Innenspiegel automatisch abblendend
- Sportsitze Gütesiegel AGR Fahrer
- Teilleder
- Stoff
- Sitzheizung
- Fahrersitz höhenverstellbar
- Lendenwirbelstütze

- Lenksäulenverstellung
- Lederlenkrad
- Lenkrad beheizbar
- Multifunktionslenkrad
- Mittelarmlehne vorne
- ---SICHERHEIT---
- Doppelairbag
- Seitenairbags
- Kopfairbags
- Gurtstraffer hinten
- Isofix-Kindersitzbefestigung
- Kopfstützen hinten (3x)
- ---ASSISTENZSYSTEME---
- Spurhalteassistent
- ABS
- ESP
- Antriebsschlupfregelung (Traktionskontrolle)
- Totwinkel-Assistent
- Fernlichtassistent
- Verkehrszeichenerkennung

- Müdigkeitserkennung
- Start-Stop-Automatik
- Berganfahrassistent
- ---AUDIO UND KOMMUNIKATION---
- Navigation mit Farbdisplay und Touchscreen
- Touchscreen
- Radio mit DAB+
- USB-Anschluss
- Android Auto
- Apple CarPlay
- Sprachsteuerung
- Bluetooth-Schnittstelle
- Freisprecheinrichtung
- ---LICHT UND SICHT---
- LED Scheinwerfer
- Lichtsensor
- LED Tagfahrlicht
- Ambiente-Beleuchtung
- Leaving-Home- und Coming-Home-Funktion
- ---EXTERIEUR---



**STÄNDIG ÜBER 15.000 FAHRZEUGE IM BESTAND!**