



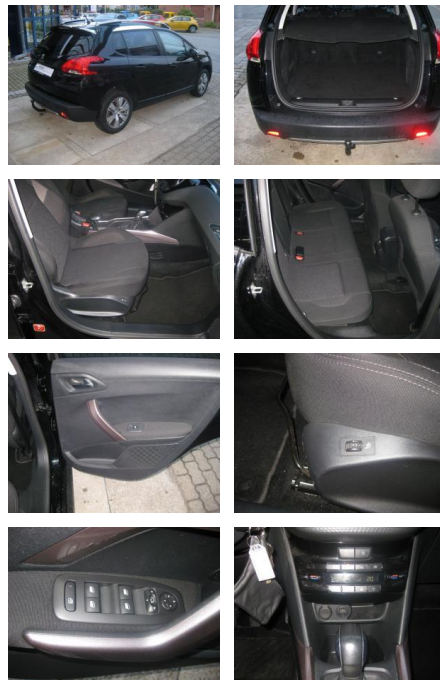
Ihr Ansprechpartner

Herr Sedat Tekin
E-Mail: info@autohaus-schoenewoerde.de
Telefon: 05835 9684912

Autohaus Mi Car Schwarz GmbH
Rietberg 18 - 29396 Schönewörde - Tel.: 05835 / 9684912

Peugeot 2008 Style Pure Tech 82++PANO+

SD05-315 073241 Angebotsnr.:



Erstzulassung:	Kilometer:	Farbe:	Leistung:	Kraftstoffart:
26.07.2016	98.200	Diverse	60 kW / 82 PS	Benzin

PREIS
10.370 €

FINANZIERUNGSBEISPIEL

Laufzeit: 72 Monate Anzahlung: 25 %
Basis-Finanzierung:* Mtl. Rate:
Zielraten-Finanzierung:** Mtl. **88 €**

* Basisfinanzierung: Anzahlung: 2.593 Euro, Laufzeit: 72 Monate, Nettodarlehen: 7.778 Euro, Gesamtbetrag: 12.235 Euro, Zinssätze: 7.71% Sollz. (gebunden), 7.99% eff.
** Zielratenfinanzierung: Anzahlung: 2.593 Euro, Laufzeit: 72 Monate, Nettodarlehen: 7.778 Euro, Zielrate: 5.185 Euro, Gesamtbetrag: 12.960 Euro, Zinssätze: 7.71% Sollz. (gebunden), 7.99% eff.,

Vermittlung für: Santander Consumer Bank
Repräsentatives Beispiel gem. § 17 Abs. 4 PAngV. Diese Finanzierungsangebote sind Beispiele. Gerne ermitteln wir für Sie Ihr individuelles Angebot.

Ausstattung

Sicherheit

- Reifendruckkontrollsystem

Multimedia

- USB
- Touchscreen

Komfort

- Berganfahrassistent
- Lederlenkrad

Weiteres

- Start Stop Automatik
- **Sonderausstattung: * City-Paket ***
- **Außenspiegel elektr. verstell-**
- heiz- und anklappbar * Einparkhilfe hinten * Fensterheber elektrisch vorn + hinten mit Komfortschaltung *
- Metallic-Lackierung * Reserverad in Fahrbereifung * Sicht-Paket * Einschaltautomatik für Fahrlicht *

- ***Serienausstattung: * Airbag Beifahrerseite abschaltbar * Airbag Fahrer-/Beifahrerseite ***
- **Anti-Blockier-System (ABS) ***
- **Antriebsart: Frontantrieb ***
- **Anzeigeelemente mit Hintergrund schwarz * Audiosystem WIP Sound (Radio/CD-Player MP3-fähig) ***
- **Außenspiegel elektr. anklappbar ***
- **Außenspiegel elektr. verstellbar ***
- **Außenspiegel heizbar * Außenspiegel mit Chromblende ***
- **Außentemperaturanzeige * Bordcomputer ***
- **Bremsassistent * Dachantenne ***
- **Dachhimmel mit LED-Beleuchtung ***
- **Dachreling * Drehzahlmesser ***
- **Einparkhilfe hinten * Elektr. Bremskraftverteilung * Elektron. Stabilitäts-Programm (ESP**
- **Bosch) * Fahrsensoren-System: Berganfahrhilfe * Fensterheber elektr.**

- **rechts mit Impulsgeber * Fernbedienung für Zentralverriegelung * Frontschürze (Edelstahl) * Generator mit Start/Stop-Anlage (ISTT51) ***
- **Gepäckraumabdeckung / Rollo ***
- **Geschwindigkeits-Regelanlage (Tempomat) inkl. Geschwindigkeits-Begrenzeranlage ***
- **Getriebe 5-Gang * Handschuhfach beleuchtet * Handschuhfach mit Kühlfunktion * Heckleuchten LED ***
- **Heckscheibe heizbar * Heckschürze (Edelstahl) * Heckspoiler inkl. Abweiser (Heckklappe) * Isofix-Aufnahmen für Kindersitz * Karosserie: 5-türig ***
- **Klimaanlage * Kopf-Airbag-System * Kopfstützen hinten (3-fach) ***
- **Kopfstützen vorn verstellbar ***
- **Kühlergrill**
- **Rahmen verchromt * Lenkrad (Leder) * Lenksäule (Lenkrad) verstellbar * LM-Felgen * Motor 1**



STÄNDIG ÜBER 15.000 FAHRZEUGE IM BESTAND!