



Ihr Ansprechpartner

**Herr Sedat Tekin**

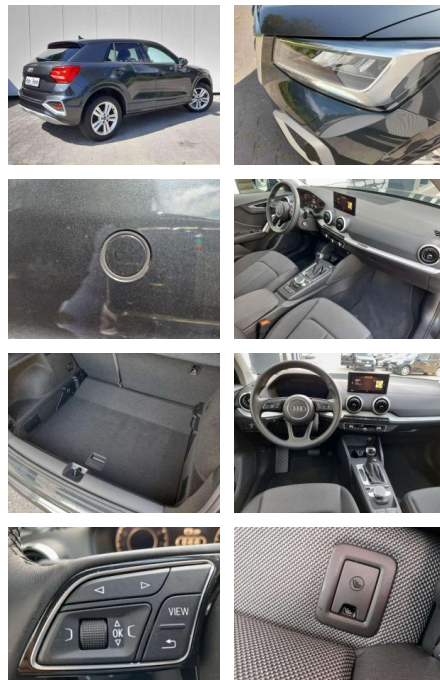
E-Mail: info@autohaus-schoenewoerde.de

Telefon: 05835 9684912

Autohaus Mi Car Schwarz GmbH  
Rietberg 18 - 29396 Schönewörde - Tel.: 05835 / 9684912

## Audi Q2

AP08-310949 **Angebotsnr.:**



Erstzulassung:	Kilometer:	Farbe:	Leistung:	Kraftstoffart:	Verbr. komb.	CO2-Emission	CO2-Klasse (WLTP)
01.07.2023	20.700	Grau	110 kW / 150 PS	Benzin	6,7 l/100km	150 g/km	E

**PREIS**  
**32.400 €**

### FINANZIERUNGSBEISPIEL

Laufzeit: 72 Monate      Anzahlung: 25 %

Basis-Finanzierung:\*      Mtl. Rate:

Zielraten-Finanzierung:\*\*      **274 €**

\* Basisfinanzierung: Anzahlung: 8.100 Euro, Laufzeit: 72 Monate, Nettodarlehen: 24.300 Euro, Gesamtbetrag: 38.225 Euro, Zinssätze: 7.71% Sollz. (gebunden), 7.99% eff.  
\*\* Zielratenfinanzierung: Anzahlung: 8.100 Euro, Laufzeit: 72 Monate, Nettodarlehen: 24.300 Euro, Zielrate: 16.200 Euro, Gesamtbetrag: 40.490 Euro, Zinssätze: 7.71% Sollz. (gebunden), 7.99% eff.,

Vermittlung für: Santander Consumer Bank  
Repräsentatives Beispiel gem. § 17 Abs. 4 PAngV. Diese Finanzierungsangebote sind Beispiele. Gerne ermitteln wir für Sie Ihr individuelles Angebot.

## Ausstattung

### Sicherheit

- Anti-Blockiersystem ABS

### Multimedia

- Radio

### Weiteres

- Sonderausstattung Allwetter-/ Ganzjahresreifen Assistenz-Paket Parken [Einparkhilfe vorn und hinten optisch (APS Plus)]
- Rückfahrkamera
- Fahrassistenten-System: Anfahr-Assistent (hold assist) Fahrassistenten-System: Parklenkassistent [Einparkhilfe vorn und hinten optisch (APS Plus)]
- Fahrassistenten-System: Spurverlassenswarnung Geschwindigkeits-Regelanlage (Tempomat) Heckleuchten LED Infotainment-Paket

- AUX-IN-Anschluss
- Audi Smartphone Interface
- Vorbereitung Navigationssystem
- Farbdisplay (8 Zoll) Interior-Paket: Sportsitze
- Sitzbezug Stoff [Einstiegsleisten mit Aluminiumeinlage beleuchtet
- Innenausstattung: Dekoreinlagen Diamantlack silbergrau
- Mittelarmlehne vorn Komfortausstattung
- Dachhimmel Stoff
- titangrau
- Sitzbezug / Polsterung: Stoff Index
- Innenausstattung: Aluminium-Optik
- Sportsitze vorn
- Sitz vorn rechts höhenverstellbar
- Ambiente-Beleuchtung] Klima-Komfort-Paket [Komfort-Klimaautomatik 2-Zonen
- Sitzheizung vorn

- Schließ-/Startsystem Advanced Key (Komfortschlüssel)
- Start-Stop-Knopf
- Gepäckraumklappe elektr. betätigt (öffnen + schließen) Kombiinstrument digital (virtual cockpit) Lenkrad (Leder - 3-Speichen) mit Multifunktion plus Neuwagen-Reifengarantie Panorama-Ausstelldach elektrisch Perleffekt-Lackierung Sound-System DSP / Audi Sound-System Verglasung hinten abgedunkelt (Privacyverglasung) Serienausstattung Airbag Beifahrerseite abschaltbar Airbag Fahrer-/Beifahrerseite Anti-Blockier-System (ABS) Antriebsart: Frontantrieb Audi connect (Notruf- und Assistance-System) Audi connect (Remote / Control) Audi music interface Außenspiegel elektr. verstell- und heizbar Außenspiegel Wagenfarbe



**STÄNDIG ÜBER 15.000 FAHRZEUGE IM BESTAND!**