



Ihr Ansprechpartner

Herr Jörg Trohl

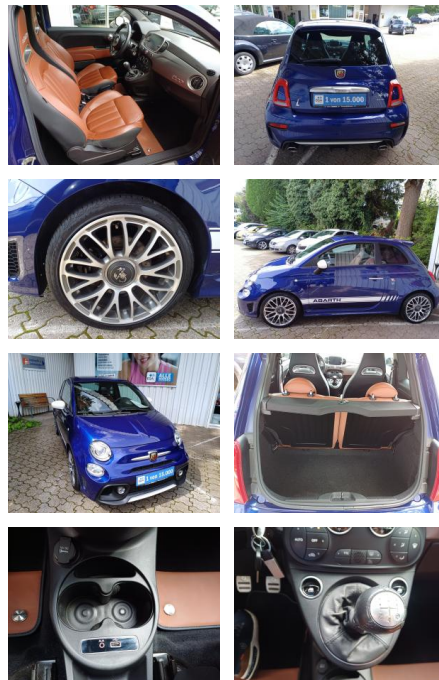
E-Mail: info@autohaus-schoenewoerde.de

Telefon: 05835 9684912

Autohaus Mi Car Schwarz GmbH
Rietberg 18 - 29396 Schönewörde - Tel.: 05835 / 9684912

Abarth 595 Turismo ABARTH 1.4 T-JET KLIMA ALU NA...

FL00-H6239H2 ~~XX~~gebotsnr.:



| | | | | |
|-----------------------|-------------------|---------------|------------------|-----------------------|
| Erstzulassung: | Kilometer: | Farbe: | Leistung: | Kraftstoffart: |
| 30.06.2017 | 27.568 | Blau | 121 kW / 165 PS | Benzin |

PREIS
19.030 €

FINANZIERUNGSBEISPIEL

Laufzeit: 72 Monate Anzahlung: 25 %
Basis-Finanzierung:* Mtl. Rate:
Zielraten-Finanzierung:** **161 €**

* Basisfinanzierung: Anzahlung: 4.758 Euro, Laufzeit: 72 Monate, Nettodarlehen: 14.273 Euro, Gesamtbetrag: 22.452 Euro, Zinssätze: 7.71% Sollz. (gebunden), 7.99% eff.
** Zielratenfinanzierung: Anzahlung: 4.758 Euro, Laufzeit: 72 Monate, Nettodarlehen: 14.273 Euro, Zielrate: 9.515 Euro, Gesamtbetrag: 23.782 Euro, Zinssätze: 7.71% Sollz. (gebunden), 7.99% eff.,

Vermittlung für: Santander Consumer Bank
Repräsentatives Beispiel gem. § 17 Abs. 4 PAngV. Diese Finanzierungsangebote sind Beispiele. Gerne ermitteln wir für Sie Ihr individuelles Angebot.

Ausstattung

Besonderheiten

- Einparkhilfe hinten
- Einparkhilfe elektronisch
- Klimaautomatik
- Bi-Xenon-Scheinwerfer
- Sport-Paket
- Seitenscheiben hinten und Heckscheibe abgedunkelt
- Anzeiginstrumente Sportdesign
- Ladedruckanzeige
- Sport-Pedalerie
- Elektron. Differentialsperre
- Sport-Auspuffanlage
- Kit ESTETICO Abarth (Design Set)
- Metallic-Lackierung
- LM-Felgen 6.5x16 (5-Star Blaster 103)
- Lederausstattung Nero
- Einparkhilfe: aktiver Parkassistent
- LM-Felgen 7.5x18
- Sport-Fahrwerk Volkswagen Individual
- Sitzheizung vorn Test\

- Audio-Navigationssystem Audio 50 APS inkl. DVD-Wechsler integrie
- (Bluetooth)
- Full Link (MirrorLink, Apple CarPlay und Android Auto)

Sicherheit

- Reifendruckkontrollsystem
- PDC Park Distance Control hinten
- Anti-Blockiersystem ABS
- Antischlupfregelung ASC+T
- elektronische Stabilitätskontrolle (ESP / DSP)
- Servolenkung
- Geschwindigkeitsregelung (Tempomat)
- Tagfahrlicht
- Wegfahrsperr
- Kindersitzbefestigung
- Wegfahrsperr (elektronisch)
- Isofix-Aufnahmen für Kindersitz an Rücksitz

- Reifendruck-Kontrollsystem
- Knieairbag Fahrerseite
- Airbag Fahrer-/Beifahrerseite
- **Kopf-Airbag-System vorn und hinten**
- Seitenairbag vorn
- Beifahrerairbag abschaltbar
- Anti-Blockier-System (ABS)
- Elektr. Bremskraftverteilung
- Fahrassistenz-System: Bremsassistent
- Reifen-Reparaturkit
- Elektrische Servolenkung Dual-Drive
- Elektron. Traktionskontrolle
- **Elektron. Stabilitäts-Programm (ESP)**
- ABS
- Antischlupfregelung (ASR)
- Elektronische Stabilitäts-Kontrolle
- Wegfahrsperr mit Transponder
- Isofix-Aufnahmen für Kindersitz an Rücksitz (inkl. i-Size-Kinder
- Hill Hold Control (Berganfahrhilfe)
- Reifenkontroll-Anzeige



STÄNDIG ÜBER 15.000 FAHRZEUGE IM BESTAND!