



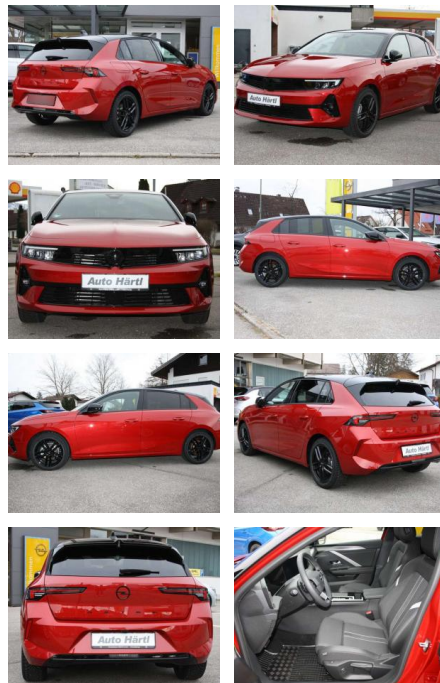
Ihr Ansprechpartner

Herr Sedat Tekin
E-Mail: info@autohaus-schoenewoerde.de
Telefon: 05835 9684912

Autohaus Mi Car Schwarz GmbH
Rietberg 18 - 29396 Schönewörde - Tel.: 05835 / 9684912

Opel Astra GS Line*AHK*360°

AH91-871621377 Angebotsnr.:



Erstzulassung:	Kilometer:	Farbe:	Leistung:	Kraftstoffart:	Verbr. komb.	CO2-Emission	CO2-Klasse (WLTP)
01.11.2023	2.900	Rot	96 kW / 131 PS	Benzin	5,7 l/100km	128 g/km	D

PREIS
29.660 €

FINANZIERUNGSBEISPIEL
Laufzeit: 72 Monate Anzahlung: 25 %
Basis-Finanzierung:* Mtl. Rate:
Zielraten-Finanzierung:** **251 €**

* Basisfinanzierung: Anzahlung: 7.415 Euro, Laufzeit: 72 Monate, Nettodarlehen: 22.245 Euro, Gesamtbetrag: 34.992 Euro, Zinssätze: 7.71% Sollz. (gebunden), 7.99% eff.
** Zielratenfinanzierung: Anzahlung: 7.415 Euro, Laufzeit: 72 Monate, Nettodarlehen: 22.245 Euro, Zielrate: 14.830 Euro, Gesamtbetrag: 37.066 Euro, Zinssätze: 7.71% Sollz. (gebunden), 7.99% eff.,
Vermittlung für: Santander Consumer Bank
Repräsentatives Beispiel gem. § 17 Abs. 4 PAngV. Diese Finanzierungsangebote sind Beispiele. Gerne ermitteln wir für Sie Ihr individuelles Angebot.

Ausstattung

Sicherheit

- Anti-Blockiersystem ABS
- Frontkollisionswarner mit automatischer Gefahrenbremsung Fußgängererkennung Berg-Anfahr-Assistent Müdigkeitserkennung Vorrüstung für Kindersitzbefestigungssystem ISOFIX
- inkl. Top Tether Befestigungsösen
- hinten außen 360-Grad-Kamera Intelli-Vision Aktiver Spurhalte-Assistent Automatischer Geschwindigkeits-Assistent (mit Stoppfunktion) Verkehrsschilderkennung Parkpilot
- Einparkhilfe vorn und hinten Reifendruck-Warnung Design (Interieur/Exterieur) Kardio Rot Metallic Lackierung 17" Alufelgen in schwarz Aluminiumpedale Dach in Karbon Schwarz Dachhimmel schwarz Opel Vizor mit Rahmen in Hochglanzschwarz

- vorn LED-Ambientebeleuchtung
- Türen vorn
- einstellbar in 8 Farben LED-Innenraumbelichtung inkl. Leseleuchten
- vorn und hinten LED-Tagfahrlicht Innenrückspiegel
- automatisch abblendend LED-Rückleuchten Automatisches Abblendlicht inkl. Tunnelerkennung Fernlichtassistent Nebelscheinwerfer Konnektivität und Infotainment Multimedia Infotainment System mit 10-Fahrerinfodisplay DAB+ (digitaler Radioempfang) Android Auto/Apple CarPlay 10-Touchscreen-Farbdisplay (Pure Panel) Freisprecheinrichtung via Bluetooth-Schnittstelle Bluetooth Audiostreaming USB-Schnittstelle Haifischflossenantenne in Hochglanzschwarz Klima und Heizung

- mehrstufig
- Fahrer und Beifahrer Zwei-Zonen-Klimatisierungsautomatik mit getrennter Temperaturregelung für Fahrer und Beifahrer Solar Protect-Wärmeschutzverglasung
- stark getönt
- im Fond Komfort- und sonstige Ausstattung Außenspiegel
- elektrisch einstell- und beheizbar Außenspiegel elektrisch anklappbar Anhängerzugvorrichtung
- abnehmbar Bordcomputer Fensterheber
- elektrisch
- vorn und hinten Start/Stop System Bordcomputer Zentralverriegelung inkl. Funkfernbedienung Schlüsselloses Schließ- und Startsystem „Keyless Open & Start“ Steckdose
- 12 Volt
- in der Mittelkonsole 8-Stufen-Automatik



STÄNDIG ÜBER 15.000 FAHRZEUGE IM BESTAND!