



Ihr Ansprechpartner

**Herr Jörg Trohl**

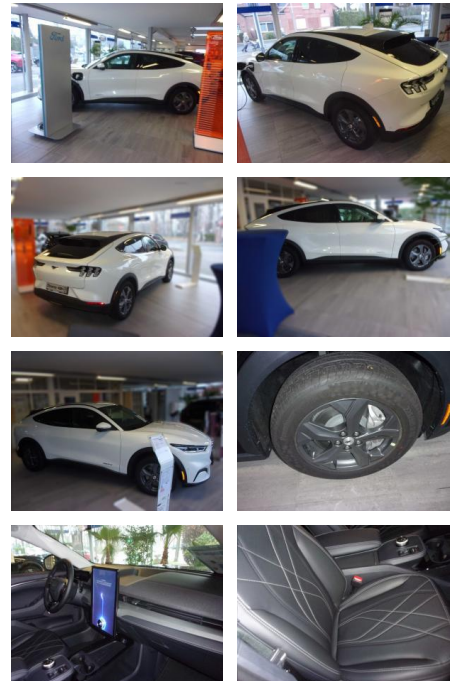
E-Mail: info@autohaus-schoenewoerde.de

Telefon: 05835 9684912

Autohaus Mi Car Schwarz GmbH  
Rietberg 18 - 29396 Schönewörde - Tel.: 05835 / 9684912

## Ford Mustang Mach-E \*B&O-360°-eHeck\*

AA19-36472 **Angebotsnr.:**



Erstzulassung:	Kilometer:	Farbe:	Leistung:	Kraftstoffart:
03.12.2022	18.496	Diverse	198 kW / 269 PS	Elektro

**PREIS**  
**40.660 €**

### FINANZIERUNGSBEISPIEL

Laufzeit: 72 Monate      Anzahlung: 25 %  
 Basis-Finanzierung:\*      Mtl. Rate:  
 Zielraten-Finanzierung:\*\* **344 €**

\* Basisfinanzierung: Anzahlung: 10.165 Euro, Laufzeit: 72 Monate, Nettodarlehen: 30.495 Euro, Gesamtbetrag: 47.970 Euro, Zinssätze: 7.71% Sollz. (gebunden), 7.99% eff.  
 \*\* Zielratenfinanzierung: Anzahlung: 10.165 Euro, Laufzeit: 72 Monate, Nettodarlehen: 30.495 Euro, Zielrate: 20.330 Euro, Gesamtbetrag: 50.812 Euro, Zinssätze: 7.71% Sollz. (gebunden), 7.99% eff.,

Vermittlung für: Santander Consumer Bank  
 Repräsentatives Beispiel gem. § 17 Abs. 4 PAngV. Diese Finanzierungsangebote sind Beispiele. Gerne ermitteln wir für Sie Ihr individuelles Angebot.

## Ausstattung

### Sicherheit

- Müdigkeitswarnsystem
- Notbremsassistent
- Reifendruckkontrollsystem

### Multimedia

- Soundsystem
- USB
- Verkehrszeichenerkennung

### Komfort

- Berganfahrassistent
- Beheizbare Frontscheibe
- Beheizbares Lenkrad
- Lederlenkrad
- Lordosenstütze

### Weiteres

- \* 36472 \* Paket: Technologie-Paket \*
- Lackierung: Metallic \* Intelligentes Sicherheits-System (IPS) \* ABS inkl. EBD

- elektrisch mit Auto Hold \*
- Fahrerinformationssystem mit Bordcomput.
- \* Diebstahl-Alarmanlage \* Elektronisches Stabilitätsprogramm (ESP) \* Räder:LM 7 J x 18 mit 225/60 R 18
- 5-Sp \* Fensterheber elektrisch vorn und hinten \* Frontscheibe beheizbar \* Heckscheibenwischer \* Induktive Ladestation f.mobile Endgeräte \*
- Innenspiegel
- automatisch abblendend \*
- ISOFIX-Halterungen inkl. Top-Tether Befestigung \* Fahrzeugschlüssel
- Keyless Entry & Start \* Klimaanlage mit automatischer Temperat. \* Kopfstützen (3) hinten
- höhenverstellbar \* Kopfstützen vorn höhenverstellbar \* Lenkrad
- Sensico in Leder-Optik
- beheiz. \* Müdigkeitswarner \* Radio: Ford SYNC 4A

- DAB
- Touch
- Nav \* Park-Pilot-System vorn und hinten
- \* Polster: Premium-Polsterung Sensico \*
- Scheibenwischer mit Regensensor \*
- Rückfahrkamera
- m.Rückwärts-Einpark-Assis \*
- Rücksitzlehne
- umklappbar
- 60 : 40 \* Außenspiegel elektrisch anklappbar \* Außenspiegel verstellb.
- beh.
- anklappb. \* Servolenkung \* Sitz: Vordersitze individuell beheizbar \*
- Bremsleuchte
- dritte \* FordPass Connect inkl. eCall \*
- Heckscheibe beheizbar \* Ladekabel: 2 Ladekabel \* Make-up Spiegel beleuchtet \*
- Notbremslicht
- pulsierendes Aufleuchten \*
- Reifendruckkontrollsystem \* Steckdose:



**STÄNDIG ÜBER 15.000 FAHRZEUGE IM BESTAND!**