



Ihr Ansprechpartner

**Herr Sedat Tekin**

E-Mail: info@autohaus-schoenewoerde.de

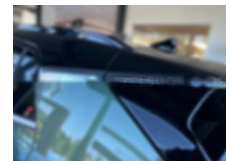
Telefon: 05835 9684912

Autohaus Mi Car Schwarz GmbH  
Rietberg 18 - 29396 Schönewörde - Tel.: 05835 / 9684912

## Kia Sportage 1,6 T-GDI 132 AWD Eco-Dyn.+

AM63-849

Angebotsnr.:



Erstzulassung:	Kilometer:	Farbe:	Leistung:	Kraftstoffart:
08.11.2023	2.000	Diverse	132 kW / 179 PS	Benzin

**PREIS**  
**42.710 €**

### FINANZIERUNGSBEISPIEL

Laufzeit: 72 Monate      Anzahlung: 25 %  
 Basis-Finanzierung:\*      Mtl. Rate:  
 Zielraten-Finanzierung:\*\*      **362 €**

\* Basisfinanzierung: Anzahlung: 10.678 Euro, Laufzeit: 72 Monate, Nettodarlehen: 32.033 Euro, Gesamtbetrag: 50.389 Euro, Zinssätze: 7.71% Sollz. (gebunden), 7.99% eff.  
 \*\* Zielratenfinanzierung: Anzahlung: 10.678 Euro, Laufzeit: 72 Monate, Nettodarlehen: 32.033 Euro, Zielrate: 21.355 Euro, Gesamtbetrag: 53.375 Euro, Zinssätze: 7.71% Sollz. (gebunden), 7.99% eff.,

Vermittlung für: Santander Consumer Bank  
 Repräsentatives Beispiel gem. § 17 Abs. 4 PAngV. Diese Finanzierungsangebote sind Beispiele. Gerne ermitteln wir für Sie Ihr individuelles Angebot.

## Ausstattung

### Sicherheit

- Notbremsassistent
- Notrufsystem
- Reifendruckkontrollsystem
- Spurhalteassistent

### Multimedia

- USB
- Sprachsteuerung
- Touchscreen

### Komfort

- Berganfahrassistent
- Beheizbares Lenkrad
- Elektrische Heckklappe
- Lederlenkrad
- Lordosenstütze
- Keyless Entry

### Interieur

- Sitzbelüftung

### Weiteres

- Schaltwippen
- \* 3-Punkt-Gurte an allen Sitzplätzen \*
- Adaptive Dual-LED-Scheinwerfer \* Airbag: 2 Frontairbags \* Airbag: 2 Seitenairbags \* Airbag: 2 Vorhangairbags \* Airbag: Mittenairbag \* Aktives Bremslicht \* Allradantrieb elektronisch geregelt \* Aluminium-Sportpedale \* Ambientebeleuchtung \* Antiblockiersystem (ABS) \* Außenspiegel elektr. verstellbar/beheizt \* Außenspiegel elektrisch anklappbar \* Außenspiegel mit integrierten Blinkl. \* Bergabfahrhilfe \* Berganfahrhilfe \* Colorglas \* DAB+ \* Dachantenne (Shark-Design) \* Dachhimmel und Säulenverkleidung in Schw \* Dachkonsole vorn mit Lesespots \* Dachreling \* Dritte Bremsleuchte mit LED \* Drive Mode Select \* Dämmerungssensor \* ESC mit TCS \*

- sensorgesteuert \* Elektronische Parkbremse (EPB) \*
- Energie-Regenerationssystem (AMS) \*
- Fahrwerk: Elektronische Dämpferkontrolle \*
- Frontkollisionswarner (FCA) \*
- Fußmattenset \* Gangwahl-Drehschalter (Shift by Wire) \*
- Gegenlenkunterstützung (VSM) \*
- Gepäcknetzösen im Gepäckraum \*
- Gepäckraumabdeckung \*
- Gepäckraumbeleuchtung \*
- Geschwindigkeitsbegrenzer \*
- Geschwindigkeitsregelanlage \* Getriebe 7-Stufen-Automatik \* Heckscheibe beheizbar \* ISOFIX-Halterungen an äußeren Rücksitzen \* Induktive Ladestation für Smartphones \*
- Innenraumbeleuchtung \* Innenspiegel selbstabblendend \* Insassenalarm (Rear Seat Alert)



**STÄNDIG ÜBER 15.000 FAHRZEUGE IM BESTAND!**